

価値創造プロセス 導入支援

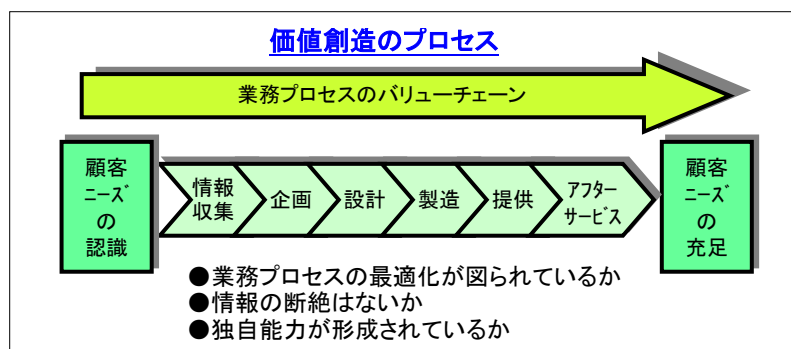


価値創造 とは

業務におけるプロセスとは、「仕事の流れと手続き」のことをいいます。生産の現場を例にあげると「原材料の調達⇒加工⇒組立⇒検品⇒出荷」という一連の「流れとその手続き」を生産プロセスといいます。

価値創造 プロセス とは

価値創造プロセスとは、「顧客価値を創造し続けるプロセス」のことをいいます。顧客価値を創造し続けるためには、顧客・市場の要望・期待を把握、商品・サービス化を行い、顧客・市場に提供するプロセスを、独自能力として構築する必要があります。代表的なプロセスの例が、下記にあげたマイケル・ポーターのバリューチェーンです。



プロセス マネジメント

経営ビジョンで想い描く、顧客から評価される独自能力を獲得するためには、日常の業務プロセスを「価値創造プロセス」に革新しなければなりません。日常の業務プロセスを、「価値創造プロセス」に革新するプログラムを設計する、さらに、社内への浸透を図ると共に、実行を管理することを「プロセスマネジメント」と言います。

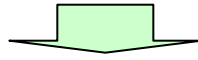
プロセスを革新するためには、個々の業務を革新するだけでなく、仕事の流れを組替える・省略する・新たな流れを創造する、さらに、手続きを省略する等柔軟な対応が必要です。特にプロセスを革新するために、業界外の卓越したプロセスを学び、自社に適応させて導入することを「ベンチマーキング」といいます。

また、価値創造プロセスの一部を外部組織に委託することを「戦略的アウトソーシング」といいます。外部パートナーとの連携、さらに、外部パートナーとの信頼関係の構築がますます重要になります。

導入企業の声： ●今までは財務目標しか追いかけていなかった。価値創造プロセスを導入する事によって、商品の定番率が高くなった(製造業)。 ●営業部門、営業マンが本来果たすべき役割を明確にする事ができた(卸売業)。 ●下請業者から協力業者＝パートナーと考え方・位置付け・対応を変える事によって、仕事のQCDが飛躍的に高くなった(建設業)

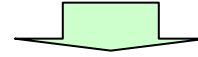
診 断

- 企業様の現状を価値創造プロセスの視点から客観的な立場で診断
- 現状の問題、改善課題を抽出

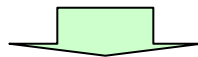
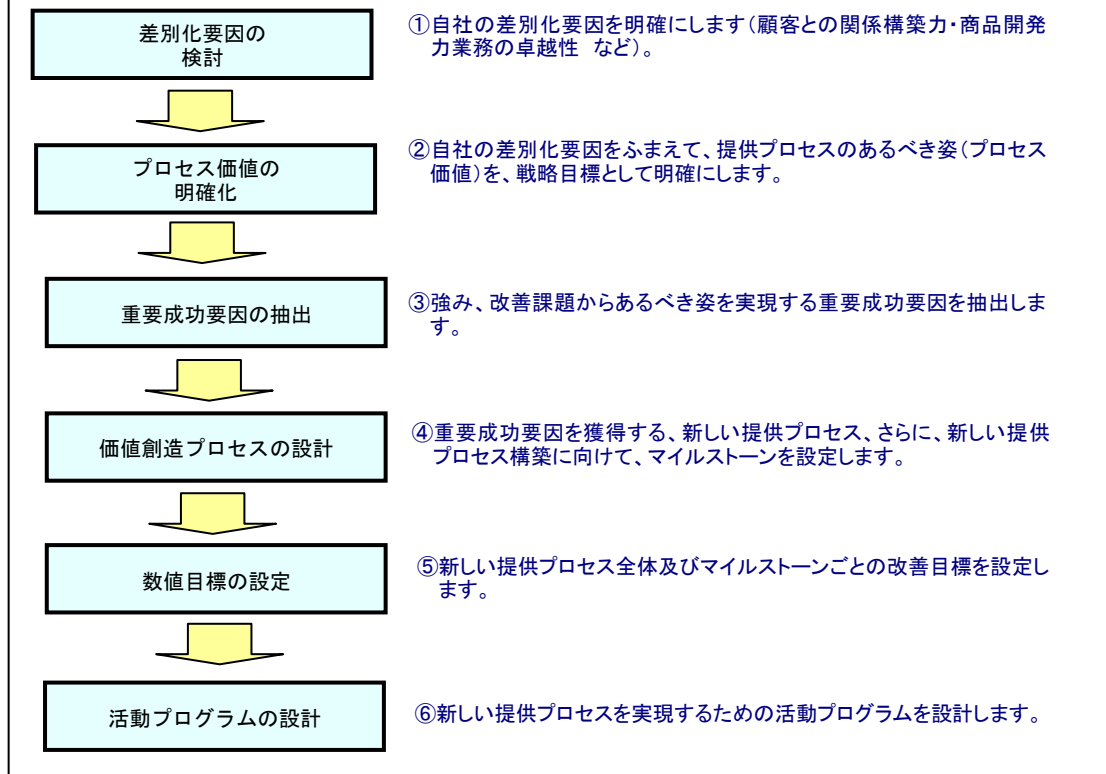


診断ご報告・ご提案

- 診断のご報告
- 企業様に最適な導入プロセスのご提案



標準的なプロセス(半日×12回)



導入フォロー

- 提供プロセスの進捗状況を把握するとともに、活動プログラムの有効性を検証します。
※有効性の低い活動プログラムは、新たな活動に変更します。

■お申し込み・お問い合わせ■

イーエムイーコンサルタンツ株式会社 (大阪府高槻市高槻町 19-2-301) 担当: 石田

MAIL info@emejp.com <http://www.emejp.com> TEL 072-686-6592 FAX 072-686-6593

下記申込書に必要事項をご記入の上、FAXにてお申し込み頂くか、Eメールに要記載事項をご記入の上お申し込み下さい

イーエムイーコンサルタンツ株式会社 宛 (ファックス番号:072-686-6593)

貴社名: _____

責任者ご芳名: _____

電話番号: _____

ファックス番号: _____

E-mail: _____